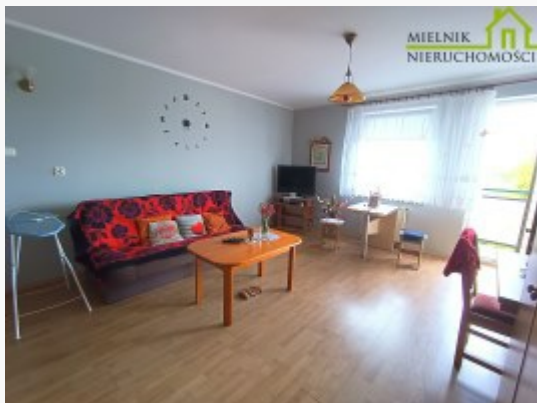


Cena: 265000.00 zł

Zdjęcie



Opis

Przedmiotem oferty jest lokal mieszkalny o powierzchni 35,5 m² położony w ścisłym centrum Łławy, przy ul. Jana III Sobieskiego. Prezentowana nieruchomość, znajduje się na pierwszym piętrze w bloku wybudowanym w 2004 r. i posiada widok na panoramę Łławy, w tym jezioro Jeziorak Mały.

W skład powierzchni użytkowej lokalu, wchodzi duży salon z aneksem kuchennym, łazienka oraz przedpokój. Dodatkowo mieszkanie posiada balkon oraz piwnicę.

Niewątpliwym atutem prezentowanej nieruchomości jest atrakcyjna lokalizacja, ścisłe centrum Łławy, zapewnia wiele atrakcji i możliwości dosłownie na wyciągnięcie ręki. W najbliższym sąsiedztwie znajduje się m.in. wspomniane jezioro z ciągiem pieszo – rowerowym, liczne punkty gastronomiczne i usługowe, galeria handlowa, przystanki komunikacji miejskiej, amfiteatr itp.

Mieszkanie idealne pod inwestycję - np. najmu krótkoterminowego, jak również jako pierwsze mieszkanie dla singla lub pary. Lokal znajduje się w zasobach spółdzielni mieszkaniowej i stanowi spółdzielcze - własnościowe prawo do lokalu. Czynsz w wysokości około 400 zł. Serdecznie zapraszam do kontaktu.

Nota prawna

Opis oferty zawarty na stronie internetowej sporządzany jest na podstawie oględzin nieruchomości oraz informacji uzyskanych od właściciela, może podlegać aktualizacji i nie stanowi oferty określonej w art. 66 i następnych K.C.

Dane agenta

Imię i nazwisko	Krzysztof Mielnik
Telefon komórkowy	667-511-725
biuro@mielnik-nieruchomosci.pl	

Osoba odpowiedzialna

Nr licencji	
-------------	--

Szczegóły oferty

Symbol oferty	MLN-MS-374
Lokalizacja	Łława, Centrum
Rodzaj budynku	apartamentowiec
Pow. całkowita [m ²]	35,28 m ²
Piętro	1p
Ilość pokoi	1
Cena	265 000 PLN
Cena/m ²	7511.34 PLN

Nieruchomość

Standard	★★★★
Opłaty w czynszu	administracja, CO, fundusz remontowy, wywóz śmieci
Opłaty wg liczników	prąd, woda
Ilość pięter w budynku	4
Technologia budowlana	beton, cegła
Piwnica [m ²]	5,00 m ²
Stan lokalu	do odświeżenia
Stan prawny	Spółdzielcze własnościowe
Mies. czynsz admin.	400 PLN
Okna	PCV
Instalacje	wymienione
Balkon	jest
Rok budowy	2004
Widok	jezioro
Woda	tak - miejska
Dojazd	asfalt
Otoczenie	centrum miasta
Ogrzewanie	centralne

Usytuowanie	środkowe
--------------------	----------

Pomieszczenia

Ilość pokoi	1
Wysokość pomieszczeń	2,6000 m